

## Edelstahlkugelhahn mit pneumatischem Antrieb

3-teilig



KÖLY GmbH  
Antriebstechnik

Köly GmbH • Funkweg 12 a • 89250 Senden • Telefon 0 73 07 / 98 98 0 • Fax 0 73 07 / 98 98 20 • E-Mail: info@koely.de • Internet: www.koely.de



TA-LUFT



### Technische Angaben Kugelhahn

#### Werkstoff:

Gehäuse: 1.4408  
Kugel: 1.4408

#### Werkstoff Dichtung:

Kugel: TFM1600 (für Dampf siehe unten)  
Spindel: PTFE / Viton

**Temperaturbereich:** -20°C bis +180°C

**Nenndruck:** 63 bar

**Anschlüsse nach ISO 228**

**Direktmontageflansch nach ISO 5211**

#### Konstruktionsmerkmale:

- 3-teiliges Gehäuse
- voller Durchgang
- Antistatik Ausführung
- Ausblässichere Schaltwelle
- Druckausgleichsbohrung in Offenstellung
- Spindelabdichtung zweifach, wartungsfrei für hohe Schaltzyklen
- Einstellbare Stopfbuchse
- Baulänge nach DIN 3202 M3
- Silikonfrei
- Griff abschließbar

**Optional:** mit Anschweißende  
Baulänge nach DIN 3202 S13

**Sonderdichtungen:** für Dampf (TFM 4215) auf Anfrage

#### Einsatzbereiche:

Öle, Druckluft, Wasser, Lösungsmittel,  
Kraftstoffe, aggressive Medien, Lebensmittel,  
Getränke, Vakuum (max. 0,9 bar)

### Technische Angaben Drehantrieb

#### Werkstoff

Gehäuse: Aluminium eloxiert  
Welle: Aluminium eloxiert  
Kolben: Aluminium  
Deckel: Kunststoffdeckel PA6 GF30  
ab PDD/PDE 012 → Aluminium  
lackiert

**Dichtungen:** NBR (VITON auf Anfrage)

**Umgebungstemperatur:** -20°C bis +80°C

**Betriebsdruck:** 2,5 bis 10 bar

**Einbaulage:** beliebig

**Antriebsanschluss:** Achtkant gem. DIN 3337

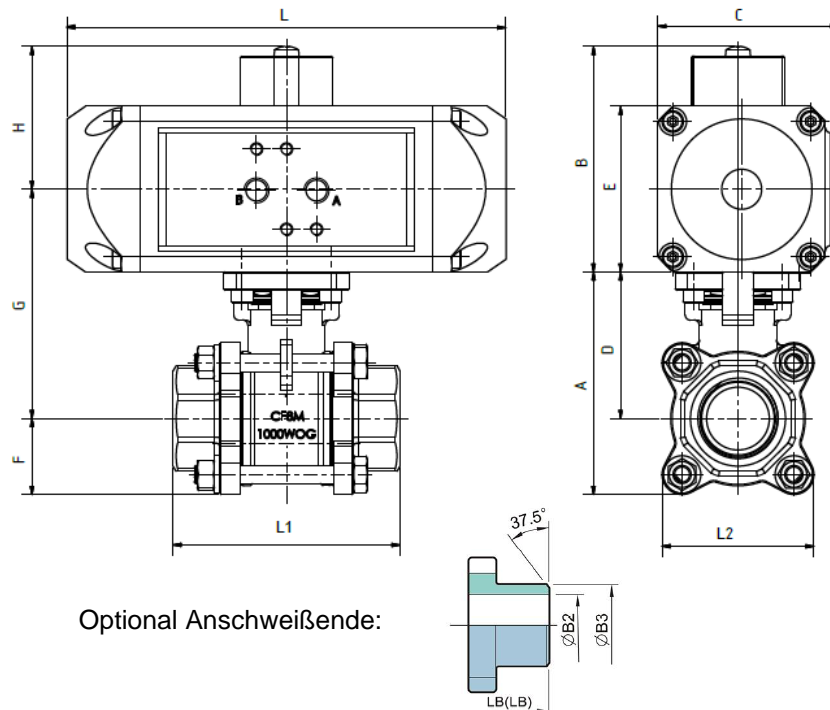
**Anbauflansch:** gemäß ISO 5211

**Zulassung:** ATEX CE EX II 2 GD c

Edelstahlkugelhahn mit pneumatischem Antrieb

3-teilig

Köly GmbH • Funkweg 12 a • 89250 Senden • Telefon 0 73 07 / 98 98 0 • Fax 0 73 07 / 98 98 20 • E-Mail: info@koely.de • Internet: www.koely.de



Optional Anschweißende:

Anschluss Kugelhahn	Bezeichnung	Antriebsgröße	DN	L	L1	L2	LB	A	B	C	D	E	F	G	H	ØB2	ØB3
1/4"	KH 14 P ES KH 14 P FS/FO ES	PDD 001 F03 VK9 PDE 002 F03 VK9	10	88	60	46	70	65	69	45	42	45	23	64,5	46,5	9,3	18
				132					80	61		56		70	52		
3/8"	KH 38 P ES KH 38 P FS/FO ES	PDD 001 F03 VK9 PDE 002 F03 VK9	12	88	60	46	70	65	69	45	42	45	23	64,5	46,5	12,7	18
				132					80	61		56		70	52		
1/2"	KH 12 P ES KH 12 P FS/FO ES	PDD 001 F03 VK9 PDE 002 F03 VK9	15	88	75	46	75	65	69	45	42	45	23	64,5	46,5	15,8	22
				132					80	61		56		70	52		
3/4"	KH 34 P ES KH 34 P FS/FO ES	PDD 001 F03 VK9 PDE 002 F03 VK9	20	88	80	55	90	75,5	69	45	49	45	27	71	46,5	20,9	28
				132					80	61		56		76,5	52		
1"	KH 10 P ES KH 10 P FS/FO ES	PDD 002 F04 VK11 PDE 006 F04 VK11	25	132	90	61	100	89	80	61	59	56	30	86,5	52	26,7	34
				165					90	72		66		91,5	57		
1 1/4"	KH 114 P ES KH 114 P FS/FO ES	PDD 006 F05 VK11 PDE 006 F05 VK11	32	165	110	74	110	100	90	72	63	66	37	96	57	35,1	43
1 1/2"	KH 112 P ES KH 112 P FS/FO ES	PDD 006 F05 VK14 PDE 012 F05 VK14	38	165	120	80	125	111	90	72	71	66	40	104	57	40,9	50
				184					125	94,5		100		121	75		
2"	KH 20 P ES KH 20 P FS/FO ES	PDD 012 F05 VK14 PDE 012 F05 VK14	50	184	140	95	150	125,5	125	94,5	78	100	48	128	75	52,5	61
2 1/2"	KH 212 P ES KH 212 P FS/FO ES	PDD 012 F07 VK17 PDE 012 F07 VK17	65	184	185	118	190	159	125	94,5	100	100	59	150	75	62,7	76
3"	KH 30 P ES KH 30 P FS/FO ES	PDD 012 F07 VK17 PDE 025 F07 VK17	80	184	205	175	220	186	125	94,5	108,5	100	78	158,5	75	78	92
				260					145	107		120		168,5	85		
4"	KH 40 P ES KH 40 P FS/FO ES	PDD 050 F10 VK22 PDE 050 F10 VK22	100	298	240	223	270	239	180	141	140	155	99	218	103	102,4	115

alle Angaben in mm

Technische Änderungen vorbehalten